

 **YAMAHA**  
*Revs Your Heart*

**MT-03**



■ 本視覺為數位合成影像，車色、配備式樣以實車為準。

THE  
**DARK  
SIDE  
OF  
JAPAN**

潛藏於東瀛的幽暗街頭，以強勢之姿擄獲眾人目光。

拋開白晝秩序、顯露夜行本能；挾強悍扭力與敏捷操控的暗黑MT家族，  
將揭翻一切的既有規則，偕同騎士們放膽展現真我英姿。



## EXPLORE YOUR DARKNESS

MT-03以雙缸引擎的靈敏動能、兼具輕巧堅實的車架設計，搭配全新設計寬體油箱，以及人體工學的騎士三角設定，率你以英挺騎姿出巡，讓騎乘者瞬間變身暗黑騎士，享受恣意穿梭的快感。

# MASTER OF TORQUE

## 321c.c.並列雙缸水冷DOHC引擎

外觀緊實兼具渾厚扭力的引擎設計，配備有輕質鍛造活塞與滲碳連桿，提供低轉速時的操控性以及中高轉速的亢奮感。

## 37mm KYB倒立式前叉 + 輕量化車架

由日本大廠KYB製造的全新改款倒立式前叉，結合鑽石型鋼管車架，在路感反饋、剛性與強度間的平衡皆具出色表現。

## ABS防鎖死系統

ABS制動系統可防止緊急情況或濕滑路面時，因煞車鎖死造成的輪胎打滑，搭配298mm浮動式前碟與220mm後碟，放膽操控更安心。

## 直立式騎姿與人體工學設計

油箱整體加寬51mm，具備侵略性外觀以及操駕時的良好夾持感，整體設計並符合空氣力學；搭配手把提高44mm，透過英挺騎姿展現隨心所馭的操控感。





### 全LED車頭燈具組

全新LED車頭燈與晝行定位燈，繼承MT家族DNA的面貌設計，並兼具夜間照明與辨識度。



### LCD液晶多功能顯示

為匹配更科技、更前衛的新款MT-03，採用LCD液晶多功能顯示儀表，不僅從細節再次推升質感，更能幫助你全盤掌握行車資訊。



### 動感尾燈 + LED前後方向燈

採用LED全新設置。短小精悍的前傾尾燈，帶來咄咄逼人的極度侵略感；前後方向燈則在黑暗中精準識別，明確宣告你準備大駕前往何方。



### 油箱側大型進氣口

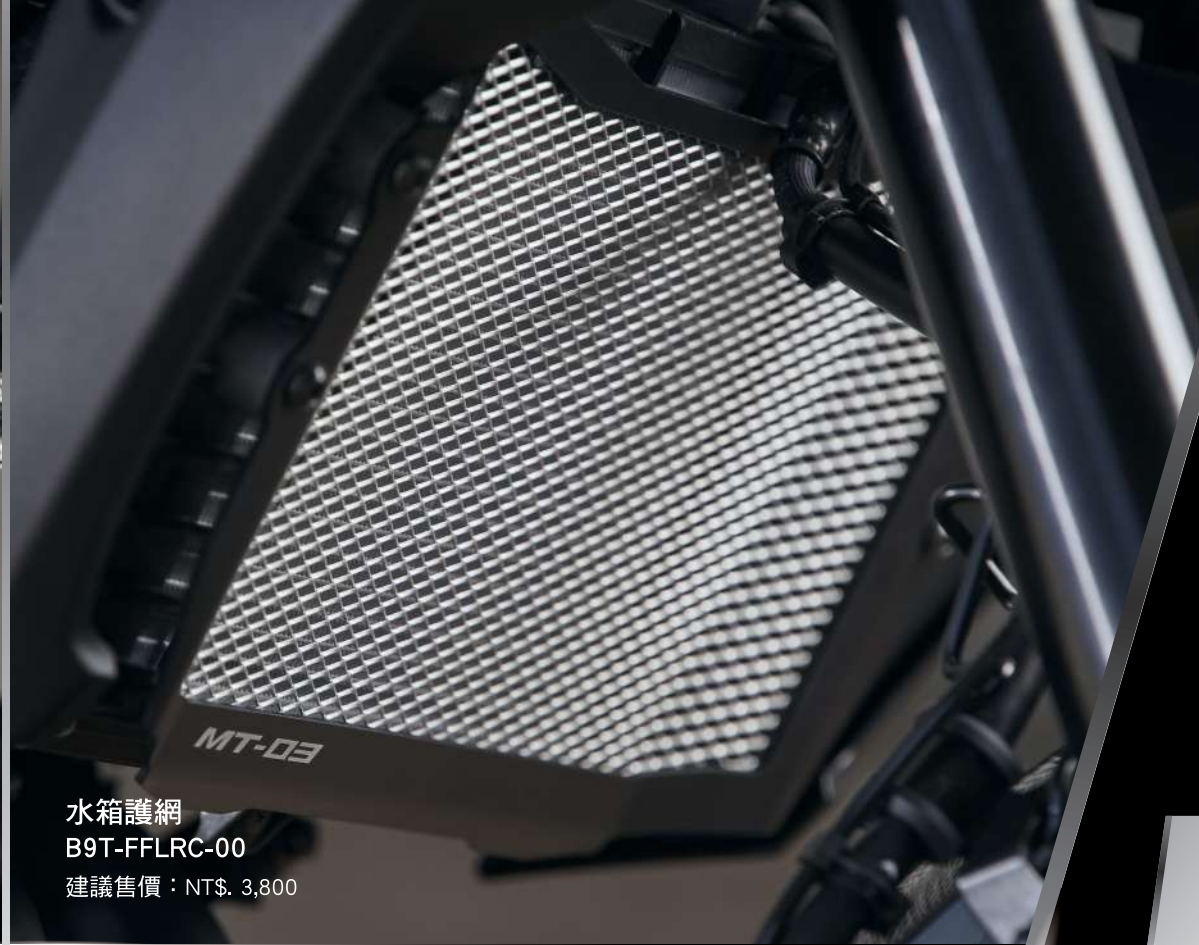
全新設計的大型進氣口配備於油箱兩側，從正面注視時更顯稜角分明，並與新設計的大燈、方向燈共組MT-03新款臉譜，令夜行容貌倍趨動感獨特。

ACCESSORIES MT-03 原廠選購精品



運動造形風鏡  
B9T-261AA-00  
建議售價：NT\$. 3,500

運動造形風鏡支架  
B9T-FSS00-00  
建議售價：NT\$. 1,000



水箱護網  
B9T-FFLRC-00  
建議售價：NT\$. 3,800



後架總成  
B04-F48D0-00  
建議售價：NT\$. 7,500

裝置底板  
37P-F84X0-00  
建議售價：NT\$. 1,800



39公升後置物箱  
52S-F84A8-00-00  
建議售價：NT\$. 6,800

39公升乘客靠墊  
37P-F84U0-A0-00  
建議售價：NT\$. 1,800

鎖頭組  
52S-21780-09-00  
建議售價：NT\$. 750

車身減震拉桿  
B9T-211H0-01-00  
建議售價：NT\$. 8,500

在四輪高性能車輛中發展成熟的“Performance Damper”的兩輪專用版本。保持了車架的彈性並強化穩定性，有效抑制行駛過程中車身產生的振動和變形，提高乘坐舒適性與操控感。



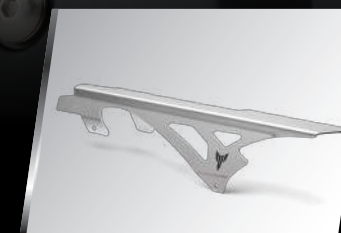
油箱保護貼  
B6G-FTPAD-00  
建議售價：NT\$. 1,000



軟式側包支架  
B04-FSSBS-00  
建議售價：NT\$. 3,700



短牌架  
B9T-F16E0-00  
建議售價：NT\$. 5,200



鍊條護蓋  
B04-FCHPR-00  
建議售價：NT\$. 3,800



KYB可調式後避器  
90798-1Y739-00  
建議售價：NT\$. 29,000



側支架襯墊  
B04-FSTEX-00  
建議售價：NT\$. 2,800



50公升後置物箱  
34B-F84A8-10-00  
建議售價：NT\$. 8,800



50公升乘客靠墊  
37P-F84U0-B0-00  
建議售價：NT\$. 1,800



欲瞭解更多商品詳細情報，請掃QR Code至YAMAHA官網查詢。

■ 商品以實物為主，本目錄僅供參考，詳情請洽經銷商。  
■ 商品樣式及價格，YAMAHA保留變更之權利。  
■ 型錄上標示為商品建議售價，未包含安裝工資。

■ 部分選購配件為接單後向國外訂購進口引進，故會有等待時間。  
※若歐洲有在庫，系統下單後約45-60天到貨，以實際通知日期為準。  
※若歐洲缺貨，則另行通知協商訂單處理。

# YAMALUBE®

正廠的液體零件

## 建議油品

為愛車引擎提供全方位防護，建議定期更換。



## 其它油品

針對愛車不同需求提供防護。



## 四大特點

1. 專業機車廠開發的機車專用油。
2. 動力傳達性高。
3. 低油耗性。
4. 符合JASO MA規格。

## 六大功能



## 汽機車機油差異

1. 機車單位排氣量的馬力負荷較高。
2. 機車引擎常用轉速較高。
3. 機車引擎較常處於高溫的工作狀態。
4. 汽車機油的黏度與抗剪穩定性不同，有可能引起潤滑不良的問題。

## MA & MB 差異

MA與MB機油並非性能上的差異，而是功能上的不同。  
MA：高剪斷性，適用於打檔車與TMAX車系。  
MB：低摩擦性，僅適用於速克達。



欲瞭解更多商品詳細情報，請掃QR Code至YAMAHA官網查詢



Cyan Storm 暴風青 灰深灰 I82912



Icon Blue 標誌藍 藍黑 I82422



Midnight Black 午夜黑(消光) 深灰黑 I82AE2

## Technical Specifications

機種名稱	MT-03		
排氣量	321 c.c.	後懸吊	預載可調式單槍避震器
引擎形式	水冷四行程橫列雙缸DOHC 4V	前煞車	Φ298mm 單碟 + 單向雙活塞卡鉗 + ABS
馬力	41 ps / 10,750 rpm	後煞車	Φ220mm 單碟 + 單向單活塞卡鉗 + ABS
扭力	3.0 kg-m / 9,000 rpm	長x寬x高	2,090 × 755 × 1,070 mm
頭燈	LED	軸距	1,380 mm
尾燈	LED	座高	780 mm
方向燈/定位燈	LED	裝備重量	168 kg
碼表	LCD 液晶多功能顯示	油箱容量	14 公升
車架形式	鑽石型輕量化鋼管車架	輪胎(前)	110 / 70R17 M / C 54H
前懸吊	Φ37 mm 倒立式前叉	輪胎(後)	140 / 70R17 M / C 66H

## Energy Efficiency

機車燃料消耗量試驗方法	MT-03	測試說明
測試值(平均油耗)	25.8 (公里/公升)	• 所有數據為實驗室測試值。 • 以年平均行駛4,500公里除以能源效率測試值計算。 • 測試方式：機車燃料消耗量試驗方法。
年耗油量(以年平均行駛4,500公里除以能源效率測試值計算)	174 公升	
能源效率等級(超過250c.c.至500c.c.)	3 級	



**MT-03**



[www.yamaha-motor.com.tw](http://www.yamaha-motor.com.tw)



Yamaha Motor TW



YAMAHA LIFE APP

■ 印製時間 2023 年 3 月



Yamaha Motor Taiwan



yamahamotortw



■ 免責聲明：

為了您的安全，騎乘時請全程配戴安全帽與防護服並遵交通法規。本目錄之人車拍攝均為專業人士於封閉場地或賽道模擬騎乘之情境，請勿模仿。本目錄中之YAMAHA產品、配件或其他非YAMAHA設計部品等由第三方提供之開發與製造資訊，如在技術規格與外觀上有所更改，恕本公司不另行通知。本目錄拍攝之車型為國外式樣，僅供參考。在部分地區/國家可能有所差異，車色、式樣、配備請以實車為主，本公司保留變更或停用之權利。本公司對銷售之各種車輛所使用之零件、部品與配件，將依實際生產國家及供應等情形進行調整，不做永久供應之擔保。本目錄亦不提供任何其他保證，目錄中所標示之價格僅為建議售價，詳情請洽詢您當地的YAMAHA經銷商。

■ 本車系符合第七期排放及六期噪音管制標準

