

YAMAHA
Revs Your Heart

RS NEO 我的型

CHIC & SPORTY



**CHIC &
SPORTY**

| 本影像經數位處理 |

»» RS NEO +

SPORTY & TRENDY

動感潮控 有格有型

RS NEO >> 輕量化剛架 **SMG** 智能起動系統 **UBS** 連動式煞車系統

風潮先鋒 與眾不同

+ | 本影像經數位處理 |



自動升起坐墊 / 俐落取物，輕鬆收納



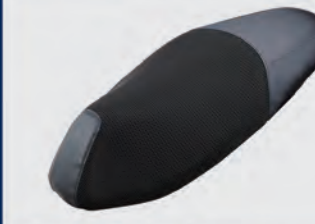
R系列縱列式LED尾燈
獨樹一幟 R DNA，更增運動意象



>> 選購精品



可調式氮氣後避震 B0J-QF220-00



造型隔熱坐墊套 BCB-QMESH-10



置物箱襯墊 B0J-QF473-00



Wifi雙鏡頭行車紀錄器組
BCB-QHDVR-00 (雙鏡頭行車紀錄器)
BKB-QH215-00 (行車紀錄器配件組)



四分之三安全帽(銀藍)
90T91-2184M/L/X/2

■ 商品以實物為主，本目錄僅供參考，詳情請洽經銷商。



低座穩踏地
穩穩踏地，散發自信潮魅力

735 #低車身 mm

賽道印記
熱血DNA，極具侵略感



RS NEO



欲了解更多商品詳細情報，請掃描QR-Code至YAMAHA官網查詢

我潮 我主宰

CHIC & SPORTY



／ 白深灰 D89931



／ 深藍 D89441



／ 深灰深藍 D89CB3



／ 深灰紅 D89AG3

RS NEO 規格表

機種	排氣量(cc.)	動力形式	頭燈/尾燈/碼表	前避震	後避震	前煞系統	後煞系統	長x寬x高(mm)	裝備重量(kg)/油箱容量(公升)	輪胎(前)/輪胎(後)	配備
RS NEO	125c.c. 七期	空冷四行程 單汽缸2V	鹵素燈泡-35W /LED/LCD	正立式 前叉	側置單 後避震	φ180碟煞 單向雙活塞卡鉗	鼓煞	1740 X 670 X 1070	93/4	前後皆為 90/90-10 50J	UBS運動式煞車系統 智能起動系統 USB充電裝置

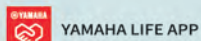
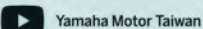
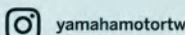
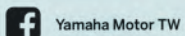
> 本車系符合第七期排放及六期噪音管制標準。符合七期排放法規並對應OBD裝置(On-Board Diagnostic)

能源效率(測試方法:機車燃料消耗量試驗方法)

能源效率等級	年耗油量(公升)	測試值(平均油耗)
1級 (超過100cc-150cc.)	78 (以年平均行駛4,500公里 除以能源效率測試值計算)	57.9(公里/公升)



測試說明 1.本標示之油耗測試值是在實驗室內，依政府規定模擬方法測得。
2.實際道路行駛時，因受行駛環境及駕駛因素影響，其實際油耗值通常會低於標示之油耗測試值。
3.有關本標示油耗測試值之詳細資訊請參閱經濟部能源署網站說明。



官方網站

免責聲明:

為了您的安全，請全程配戴安全帽與防護服，並於正常行車環境下進行騎乘，本目錄部份內容於封閉場地或賽道由專業人士進行，請勿於一般道路模仿駕駛。本目錄中之YAMAHA產品、配件或其他非YAMAHA設計部品，如在技術規格與外觀上有所更改，恕不另行通知由第三方提供的開發與製造資訊。本目錄僅供參考，車色、式樣、配備請以實車為主。本公司對產銷之各種車輛所使用之零件、部品與配件，將依實際生產與供應情形進行調整，不做永久供應之擔保。本目錄亦不提供任何其他保證。如想獲取更多相關資訊，歡迎洽詢您當地的YAMAHA經銷商。為保障您的愛車，發揮引擎最佳性能，敬請使用純正部品、專用油品，如誤用其他油品，而導致機件損壞或因此超過汙染排放管制標準時，本公司概不負責。

■本機種自領牌日起享2年不限里程一般保固服務

推薦油品



油品資訊
了解更多



4-R 800 cc



GIII-100



積碳防止劑

印製時間: 2024年2月